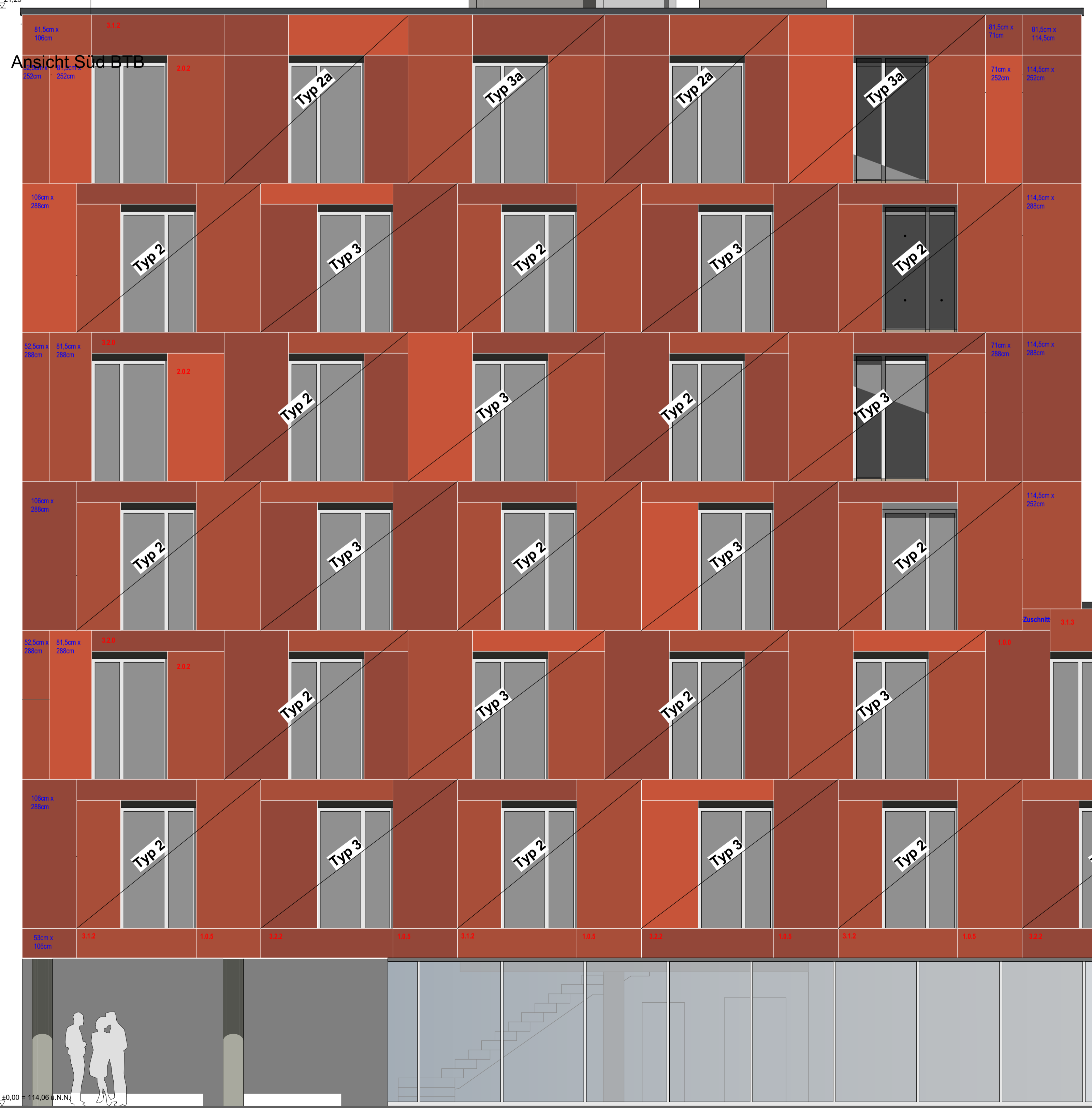


Anforderungen an die Fenster:
 - Gesamtenergiedurchlass der Verglasung : $g = 0,45 - 0,55$
 - Bewertetes Schalldämmmaß $R'w$ des am Bau funktionsfähig eingebauten Fensters : $R'w = 30dB$
 Davon abweichende höhere Anforderungen sh. Eintrag in Fassade

Ansicht Süd BTB



Ansicht Nord BTB

Anschluss s. KIT-GSP-5-BTB-ARC-SC-AA-AZ

Plat

Ansicht SÜD BTB



LEGENDE

- WD WANDDURCHBRUCH
- WS WANDSCHLITZ
- DD DECKENDURCHBRUCH
- DS DECKENSCHLITZ
- BD BODENDURCHBRUCH
- BS BODENSCHLITZ
- KB KERNDURCHBRUCH
- KB KERNDURCHBRUCH BODEN
- RH ROHRDÜSE
- ENGINGESTOPFLEUCHTEN
- DA DACHENAUFZUG
- BA BODENABLAUF
- DETAILMARKER
- AUFMASS ERFORDERLICH
- FERTIGHÖHE
- ROHÖHE
- FERTIGFUSSBODEN
- ROH-FUSSBODEN
- ROHDÄCKE
- FERTIGDÄCKE
- OBERKANTE
- UNTERKANTE
- VORDERKANTE
- STUPE
- BRÜSTUNGSHÖHE AB OKFF
- UNTERZUG
- ÜBERZUG
- KONSOLE
- FERTIGTIESEL
- NOTAUSSTIEG
- BEHNÄHSE
- PLANÄNDERUNG
- OKFF 100% UND ZUMMER
- Traversen OKFF 2,28-1 OKFF
- Feuertrümpfen bedingt
- BRANDSCHUTZTÜR
- RAUCHDICHT N. DIN 18095
- DICHTSCHLESSEND
- VOLLW. DICHT. & SELBSTSCHL.
- AUFZUGSTÜR DIN EN 61-58
- RAUCHABZUG
- RAUCH-WÄRME-ABZUG
- TÜRPOSITION
- FENSTERPOSITION
- FUSSBODENAUFBAU
- TRENNSCHEIBE
- FUSSBODENTANK
- BODENABLAUF
- DACHENAUFZUG
- REGENKALICHR
- HEIZKÖRPER
- HEIZKÖRPERNISCHKE
- SONNENSCHUTZMOTOR

- STAHLBETON, GÜTE GEM. STATIK
- MAUERWERK KALKSANDSTEIN
- INNENPUTZ
- STB-FT, GÜTE GEM. STATIK
- GIPSKARTON - STÄNDERWAND
- SYSTEMWAND

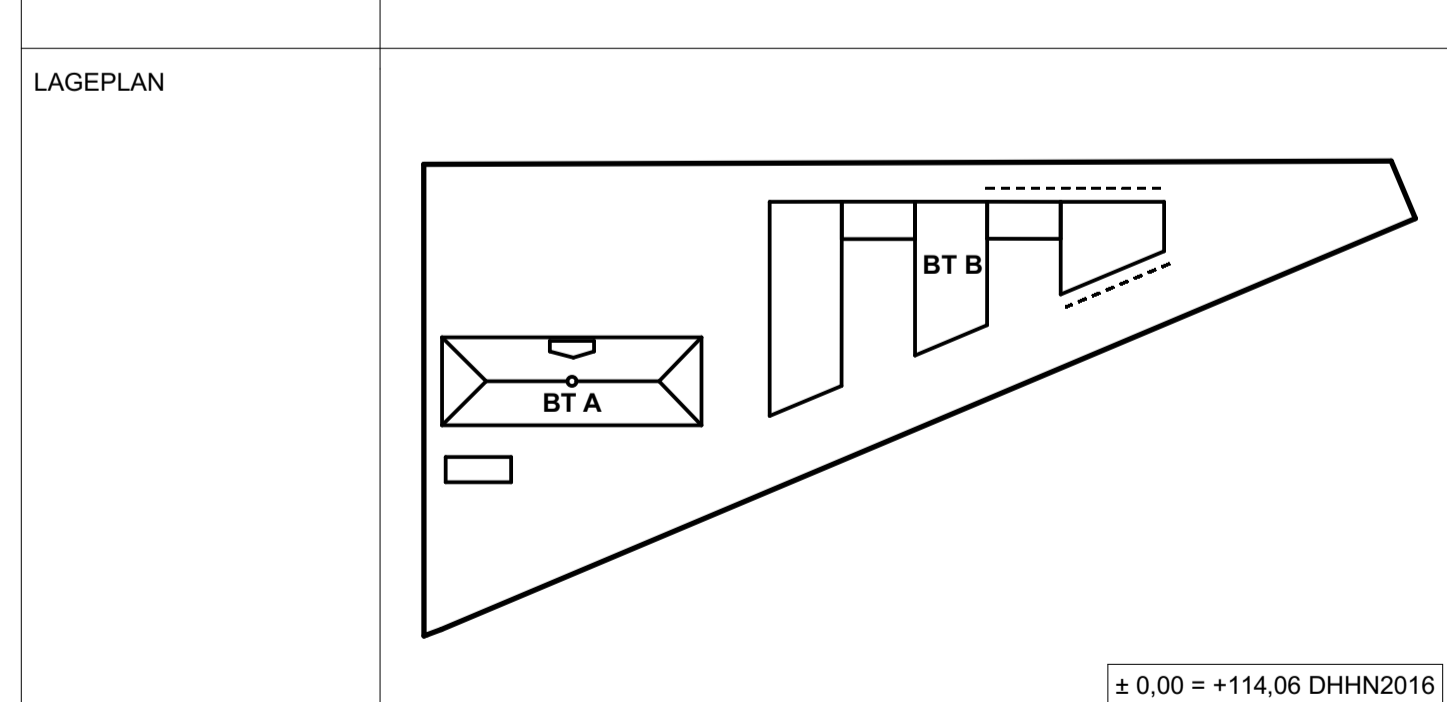
HINWEIS:
 IM BESTAND FUSSBODENHEIZUNG VORHANDEN!
 SCHRIEFER FUSSBODENAUFBAU MAX. 20MM (THERMOGRAPIE)
 DIE ARCHITECTEN-AUSFÜHRUNGSPLÄNE SIND NUR GÜLTIG IN VERBINDUNG MIT DEN AKTUELLEN DETAILS UND DEN FREIGELEGEBENEN SCHALLPLÄNEN.
 DIE AUSFÜHRENDE FIRMA HAT ALLE MASSE UND ANGABEN VERANTWORTLICH ZU PRÜFEN. DIFFERENZEN MIT ANGABEN VON STATIKERN UND PROJEKTANTEN SOWIE UNKLARHEITEN SIND DER BAULEITUNG UNVERZÜGLICH ZU MELDEN. BEDEUTEN GEGEN DIE VORGESEHENE KONSTRUKTION MÜSSEN DEM ARCHITECTEN RECHTZEITIG MITGETEILT WERDEN. MIT DER AUSFÜHRUNG DER ARBEITEN ÜBERNIMMT DIE AUSFÜHRENDE FIRMA HAFTUNG UND GEWÄHRLEISTUNG IN VOLLEM UMFANG.

INDEX	DATUM	GEZ.	ÄNDERUNGEN

PLANNUMMER	Projekt - Verfasser - LPH - Bauteil - Planer - Planart - Ebene - Nummer - Index - Status
	KIT - GSP - 5 - BTB - ARC - SC - AA - 13 - AF
PLANFORMAT	1365/841
MASSTAB	1:50
DATUM	12.11.2025

BAUVORHABEN	Studentenwohnanlage KIT Campus Ost Rintheimer Querallee 2, 76131 Karlsruhe
FL.Nr.	22808/38

PLANNHALT	BTB Neubau Ansichten Nord und Süd Teil 3 für Plattenfassade
-----------	--



BAUHERR	Studentenwerk Karlsruhe A&R Adenauerdw. 7, 76131 Karlsruhe Tel: +49 71 6909-1, Fax: +49 71 6909-290 E-Mail: wohnen@sw-ka.de
---------	--

FACHPLANER	Statik: BERK + PARTNER, BAUINGENIEURE GMBH Bismarckstr. 66, 81541 München Tel: 089 63 02 21 42, Fax: 089 63 02 21 21, E-Mail: office@berk-partner.de HLSE: gsp & partner ingenieur GmbH Landsberger Allee 117A, 10427 Berlin Telefon: +49 (30) 47 90 75 - 70, Fax: +49 (30) 47 90 75 - 79, E-Mail: gsp@kollipart.de BAUPHYSIKBRANDSCHUTZ: baurt Konzepte GmbH & Co. KG, Bestende Ingenieure Eggenkanger Straße 14, 81025 München Fon: 089 130030-81, Fax: 089 130030-99, E-Mail: laubender@baurt-ingenieur.de Landschaftsarchitektur: Leo Kofler, Landschaftsarchitekten und Stadtplaner BDLA Ernsting 20, 80461 München Tel: +49 (89) 94380-1, Fax: +49 (89) 94380-2, Email: abmann@leo-kofler.de
------------	---

ARCHITECT	GSP architekten ADOLF-DENNER-STRASSE 13 80336 MÜNCHEN TEL: 0 89 22 00 870 FAX: 0 89 22 00 877 MAIL: ARCHITECTEN@GSP-ARCHITECTEN.DE
-----------	--